



ÉCLAIRAGES ET SYNTHÈSES

ENQUÊTE BESOINS EN MAIN-D'ŒUVRE 2022

Département du Calvados

33,1% des établissements du département prévoient de recruter, en 2022

33 048 projets de recrutement sont émis pour 2022

66% des embauches sont jugées difficiles à pourvoir

25% des besoins de recrutement sont saisonniers

► Propension à recruter

33,1% des établissements du département prévoient au moins une embauche en 2022
(31,1% en région)

En un an, dans ce département, la propension à recruter augmente de 4,8 point(s).

► Projets d'embauche

33 048 projets d'embauche pour 2022

Le nombre de projets augmente de 17,7% par rapport à 2021 (+4 960 projets).

Zoom sur les projets d'embauche

PROJETS, PAR TAILLE D'ÉTABLISSEMENT

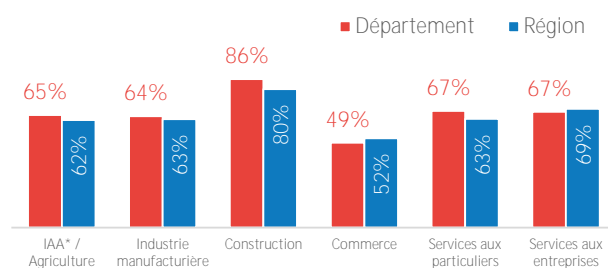
42%	Moins de 10 salariés	(40% en région)
23%	De 10 à 49 salariés	(23% en région)
17%	De 50 à 199 salariés	(19% en région)
18%	200 salariés ou plus	(18% en région)

PROJETS, PAR SECTEUR DE L'ÉTABLISSEMENT

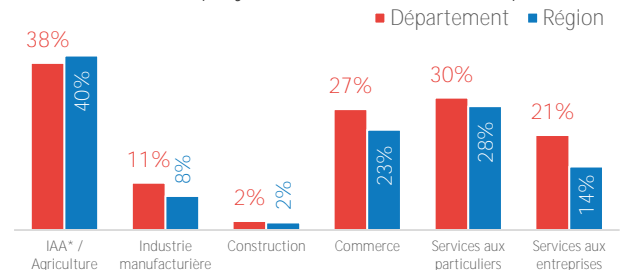
IAA* / Agriculture	8% des projets recensés dans le département (9% en région)
Industrie manufacturière	7% des projets recensés dans le département (9% en région)
Construction	7% des projets recensés dans le département (10% en région)
Commerce	14% des projets recensés dans le département (13% en région)
Services aux particuliers	46% des projets recensés dans le département (41% en région)
Services aux entreprises	18% des projets recensés dans le département (18% en région)

Difficultés et saisonnalité

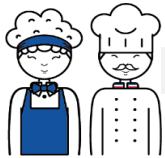
66% des projets sont jugés **difficiles à pourvoir** (64% en région) **+16 pt(s) en un an**
→ 21 702 projets concernés dans le département



25% des projets sont **à caractère saisonnier** (21% en région) **-6 pt(s) en un an**
→ 8 355 projets concernés dans le département



*IAA : industrie agroalimentaire



Vente, tourisme et services
42% dans le département *(37% en région)*
 soit 14 010 projets
 +13,4% par rapport à 2021



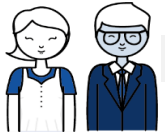
Social et médico-social
13% dans le département *(14% en région)*
 soit 4 316 projets
 +9,7% par rapport à 2021



Ouvriers des secteurs de l'industrie
10% dans le département *(12% en région)*
 soit 3 330 projets
 +38,4% par rapport à 2021



Ouvriers de la construction et du bâtiment
7% dans le département *(9% en région)*
 soit 2 307 projets
 +21,3% par rapport à 2021



Encadrement
6% dans le département *(6% en région)*
 soit 1 952 projets
 +3,2% par rapport à 2021



Fonctions administratives
5% dans le département *(5% en région)*
 soit 1 692 projets
 +16,4% par rapport à 2021



Techniciens et employés
2% dans le département *(3% en région)*
 soit 677 projets
 +13,6% par rapport à 2021



Autres métiers
14% dans le département *(15% en région)*
 soit 4 764 projets
 +34,1% par rapport à 2021



TOP 5 DES MÉTIERS DANS LES PROJETS FORMULÉS

	Projets	Dont projets difficiles	Dont projets saisonniers
1 Serveurs de cafés, de restaurants et commis	1 746	1 164	1 088
2 Professionnels de l'animation socioculturelle (animateurs et directeurs)	1 451	1 155	494
3 Agents d'entretien de locaux (y compris ATSEM)	1 357	992	222
4 Aides, apprentis, employés polyvalents de cuisine (y compris crêpes, pizzas, plonge ...)	1 155	738	593
5 Aides à domicile, aides ménagères, travailleuses familiales	1 141	1 084	211

Source : Enquête BMO 2022 - Pôle emploi Normandie / Crédoc



EN SAVOIR PLUS

Accès à la page BMO régionale, avec l'ensemble des publications → <https://www.pole-emploi.fr/region/normandie/les-publications-statistiques/les-entreprises-et-emploi/lenquete-annuelle-besoins-en-mai.html>

Accès au requêteur national → <https://statistiques.pole-emploi.org/bmo>

Responsable de la rédaction
 Frédérique PELLIER

Réalisation
 Service Statistiques, Études et Évaluation

Pôle emploi Normandie
 Le Floral – CS 92053
 90 avenue de Caen 76040 Rouen Cedex 1
pole-emploi-normandie.fr

