



ÉCLAIRAGES ET SYNTHÈSES

# ENQUÊTE BESOINS EN MAIN-D'ŒUVRE 2022

## Bassin de Bayeux

**31,7%** des établissements du bassin prévoient de recruter, en 2022

3 192 projets de recrutement sont émis pour 2022

66% des embauches sont jugées difficiles à pourvoir

39% des besoins de recrutement sont saisonniers

► Propension à recruter

**31,7%** des établissements du bassin prévoient au moins une embauche en 2022  
(31,1% en région)

En un an, dans ce bassin, la propension à recruter augmente de 4,8 point(s).

► Projets d'embauche

**3 192** projets d'embauche pour 2022

Le nombre de projets augmente de 7,0% par rapport à 2021 (+209 projets).

**Zoom sur les projets d'embauche**

PROJETS, PAR TAILLE D'ÉTABLISSEMENT

57%	Moins de 10 salariés	(40% en région)
24%	De 10 à 49 salariés	(23% en région)
12%	De 50 à 199 salariés	(19% en région)
7%	200 salariés ou plus	(18% en région)

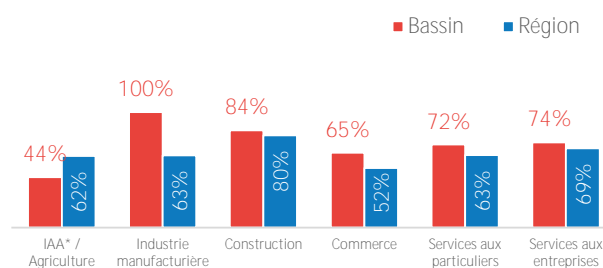
PROJETS, PAR SECTEUR DE L'ÉTABLISSEMENT

IAA* / Agriculture	19% des projets recensés dans le bassin (9% en région)
Industrie manufacturière	0% des projets recensés dans le bassin (9% en région)
Construction	6% des projets recensés dans le bassin (10% en région)
Commerce	13% des projets recensés dans le bassin (13% en région)
Services aux particuliers	56% des projets recensés dans le bassin (41% en région)
Services aux entreprises	6% des projets recensés dans le bassin (18% en région)

Difficultés et saisonnalité

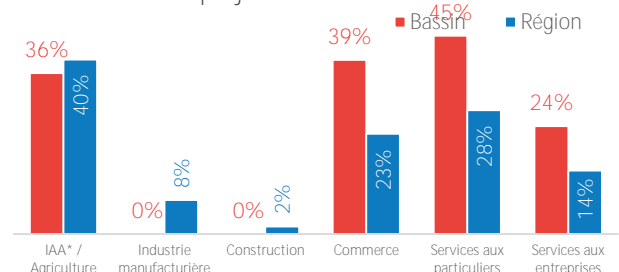
**66%** des projets sont jugés **difficiles à pourvoir**  
(64% en région) **+19 pt(s) en un an**

→ 2 120 projets concernés dans le bassin



**39%** des projets sont **à caractère saisonnier**  
(21% en région) **+4 pt(s) en un an**

→ 1 234 projets concernés dans le bassin



\*IAA : industrie agroalimentaire



**Vente, tourisme et services**  
**49%** dans le bassin *(37% en région)*  
 soit 1 557 projets  
 +15,8% par rapport à 2021



**Social et médico-social**  
**9%** dans le bassin *(14% en région)*  
 soit 303 projets  
 -29,6% par rapport à 2021



**Ouvriers des secteurs de l'industrie**  
**8%** dans le bassin *(12% en région)*  
 soit 247 projets  
 -21,8% par rapport à 2021



**Ouvriers de la construction et du bâtiment**  
**6%** dans le bassin *(9% en région)*  
 soit 186 projets  
 +26,8% par rapport à 2021



**Encadrement**  
**2%** dans le bassin *(6% en région)*  
 soit 52 projets  
 +81,8% par rapport à 2021



**Fonctions administratives**  
**3%** dans le bassin *(5% en région)*  
 soit 80 projets  
 -47,9% par rapport à 2021



**Techniciens et employés**  
**1%** dans le bassin *(3% en région)*  
 soit 47 projets  
 +46,4% par rapport à 2021



**Autres métiers**  
**23%** dans le bassin *(15% en région)*  
 soit 720 projets  
 +35,4% par rapport à 2021



TOP 5 DES MÉTIERS DANS LES PROJETS FORMULÉS

	Projets	Dont projets difficiles	Dont projets saisonniers
1 Serveurs de cafés, de restaurants et commis	256	211	211
2 Employés de l'hôtellerie	193	142	151
3 Cuisiniers	180	148	117
4 Aides, apprentis, employés polyvalents de cuisine (y compris crêpes, pizzas, plonge ...)	179	130	97
5 Pêcheurs salariés, aquaculteurs, saliculteurs	149	116	118

Source : Enquête BMO 2022 - Pôle emploi Normandie / Crédoc



**EN SAVOIR PLUS**

Accès à la page BMO régionale, avec l'ensemble des publications → <https://www.pole-emploi.fr/region/normandie/les-publications-statistiques/les-entreprises-et-emploi/lenquete-annuelle-besoins-en-mai.html>

Accès au requêteur national → <https://statistiques.pole-emploi.org/bmo>

Responsable de la rédaction  
 Frédérique PELLIER

Réalisation  
 Service Statistiques, Études et Évaluation

Pôle emploi Normandie  
 Le Floral – CS 92053  
 90 avenue de Caen 76040 Rouen Cedex 1  
[pole-emploi-normandie.fr](http://pole-emploi-normandie.fr)





ÉCLAIRAGES ET SYNTHÈSES

# ENQUÊTE BESOINS EN MAIN-D'ŒUVRE 2022

## Bassin de Caen

**34,1%** des établissements du bassin prévoient de recruter, en 2022

19 293 projets de recrutement sont émis pour 2022

64% des embauches sont jugées difficiles à pourvoir

20% des besoins de recrutement sont saisonniers

► Propension à recruter

**34,1%** des établissements du bassin prévoient au moins une embauche en 2022  
(31,1% en région)

En un an, dans ce bassin, la propension à recruter augmente de 5,5 point(s).

► Projets d'embauche

**19 293** projets d'embauche pour 2022

Le nombre de projets augmente de 20,0% par rapport à 2021 (+3 220 projets).

Zoom sur les projets d'embauche

PROJETS, PAR TAILLE D'ÉTABLISSEMENT

35%	Moins de 10 salariés	(40% en région)
22%	De 10 à 49 salariés	(23% en région)
19%	De 50 à 199 salariés	(19% en région)
24%	200 salariés ou plus	(18% en région)

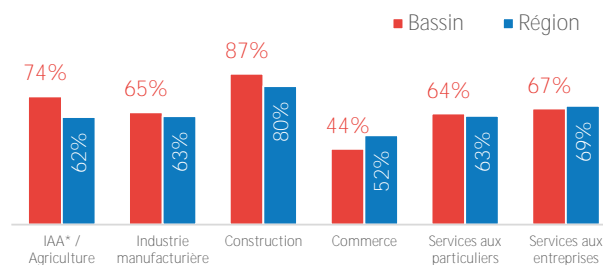
PROJETS, PAR SECTEUR DE L'ÉTABLISSEMENT

IAA* / Agriculture	5% des projets recensés dans le bassin (9% en région)
Industrie manufacturière	8% des projets recensés dans le bassin (9% en région)
Construction	7% des projets recensés dans le bassin (10% en région)
Commerce	14% des projets recensés dans le bassin (13% en région)
Services aux particuliers	45% des projets recensés dans le bassin (41% en région)
Services aux entreprises	21% des projets recensés dans le bassin (18% en région)

Difficultés et saisonnalité

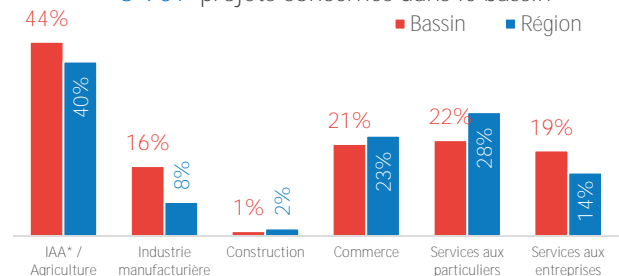
**64%** des projets sont jugés **difficiles à pourvoir**  
(64% en région) +12 pt(s) en un an

→ 12 339 projets concernés dans le bassin



**20%** des projets sont **à caractère saisonnier**  
(21% en région) -8 pt(s) en un an

→ 3 907 projets concernés dans le bassin



\*IAA : industrie agroalimentaire



**Vente, tourisme et services**  
**38%** dans le bassin *(37% en région)*  
 soit 7 348 projets  
 +11,6% par rapport à 2021



**Social et médico-social**  
**17%** dans le bassin *(14% en région)*  
 soit 3 239 projets  
 +28,6% par rapport à 2021



**Ouvriers des secteurs de l'industrie**  
**9%** dans le bassin *(12% en région)*  
 soit 1 740 projets  
 +34,1% par rapport à 2021



**Ouvriers de la construction et du bâtiment**  
**7%** dans le bassin *(9% en région)*  
 soit 1 289 projets  
 +13% par rapport à 2021



**Encadrement**  
**8%** dans le bassin *(6% en région)*  
 soit 1 460 projets  
 +1,8% par rapport à 2021



**Fonctions administratives**  
**6%** dans le bassin *(5% en région)*  
 soit 1 247 projets  
 +39,3% par rapport à 2021



**Techniciens et employés**  
**2%** dans le bassin *(3% en région)*  
 soit 462 projets  
 +17,7% par rapport à 2021



**Autres métiers**  
**13%** dans le bassin *(15% en région)*  
 soit 2 508 projets  
 +38,4% par rapport à 2021



TOP 5 DES MÉTIERS DANS LES PROJETS FORMULÉS

	Projets	Dont projets difficiles	Dont projets saisonniers
1 Professionnels de l'animation socioculturelle (animateurs et directeurs)	1 223	1 018	349
2 Agents d'entretien de locaux (y compris ATSEM)	1 205	894	193
3 Ouvriers non qualifiés de l'emballage et manutentionnaires	670	392	160
4 Aides, apprentis, employés polyvalents de cuisine (y compris crêpes, pizzas, plonge ...)	575	332	318
5 Aides à domicile, aides ménagères, travailleuses familiales	568	549	96

Source : Enquête BMO 2022 - Pôle emploi Normandie / Crédoc



**EN SAVOIR PLUS**

Accès à la page BMO régionale, avec l'ensemble des publications → <https://www.pole-emploi.fr/region/normandie/les-publications-statistiques/les-entreprises-et-emploi/lenquete-annuelle-besoins-en-mai.html>

Accès au requêteur national → <https://statistiques.pole-emploi.org/bmo>

Responsable de la rédaction  
 Frédérique PELLIER

Réalisation  
 Service Statistiques, Études et Évaluation

Pôle emploi Normandie  
 Le Floral – CS 92053  
 90 avenue de Caen 76040 Rouen Cedex 1  
[pole-emploi-normandie.fr](http://pole-emploi-normandie.fr)





ÉCLAIRAGES ET SYNTHÈSES

# ENQUÊTE BESOINS EN MAIN-D'ŒUVRE 2022

## Bassin de Falaise



27,1% des établissements du bassin prévoient de recruter, en 2022

1 356 projets de recrutement sont émis pour 2022

65% des embauches sont jugées difficiles à pourvoir  
26% des besoins de recrutement sont saisonniers

### ► Propension à recruter

27,1%

des établissements du bassin prévoient au moins une embauche en 2022

(31,1% en région)



En un an, dans ce bassin, la propension à recruter augmente de 2,4 point(s).

### ► Projets d'embauche

1 356

projets d'embauche pour 2022



Le nombre de projets augmente de 13,1% par rapport à 2021 (+156 projets).

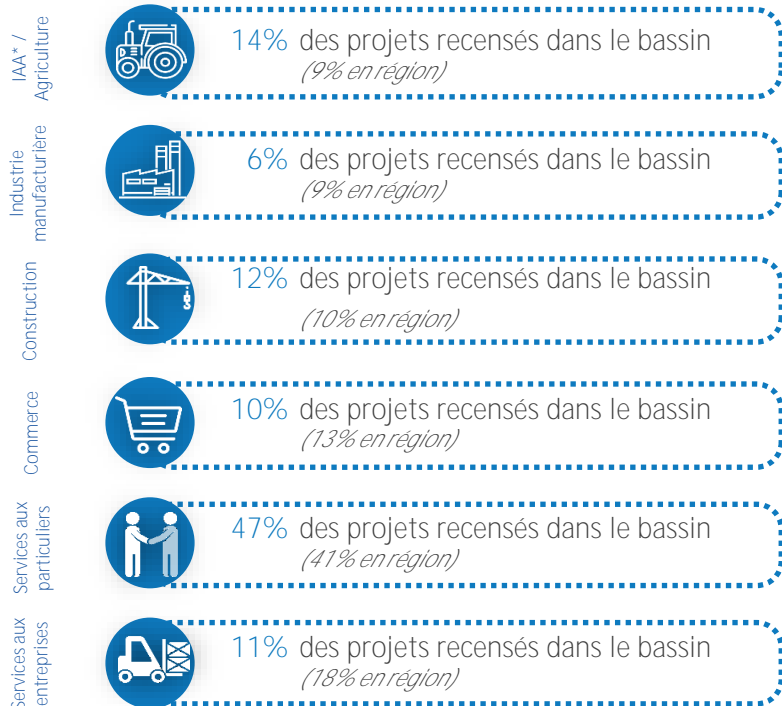


### Zoom sur les projets d'embauche

#### PROJETS, PAR TAILLE D'ÉTABLISSEMENT

55%	Moins de 10 salariés	(40% en région)
32%	De 10 à 49 salariés	(23% en région)
10%	De 50 à 199 salariés	(19% en région)
3%	200 salariés ou plus	(18% en région)

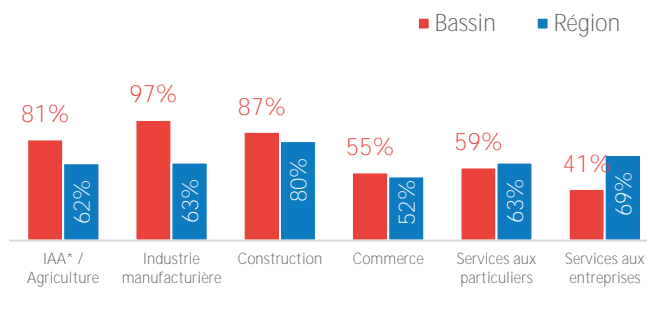
#### PROJETS, PAR SECTEUR DE L'ÉTABLISSEMENT



#### Difficultés et saisonnalité

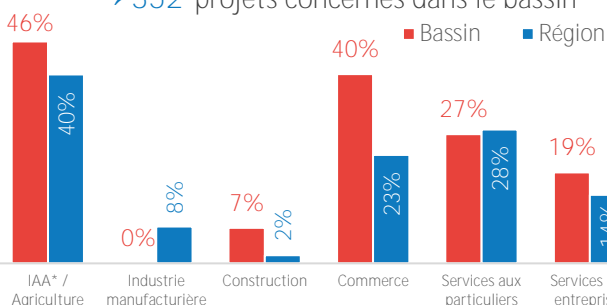
65% des projets sont jugés difficiles à pourvoir (64% en région) +14 pt(s) en un an

→ 886 projets concernés dans le bassin



26% des projets sont à caractère saisonnier (21% en région) -6 pt(s) en un an

→ 352 projets concernés dans le bassin



\*IAA : industrie agroalimentaire



**Vente, tourisme et services**  
**40%** dans le bassin *(37% en région)*  
 soit 541 projets  
 +58,3% par rapport à 2021



**Social et médico-social**  
**14%** dans le bassin *(14% en région)*  
 soit 191 projets  
 +24,3% par rapport à 2021



**Ouvriers des secteurs de l'industrie**  
**8%** dans le bassin *(12% en région)*  
 soit 112 projets  
 -8,4% par rapport à 2021



**Ouvriers de la construction et du bâtiment**  
**13%** dans le bassin *(9% en région)*  
 soit 179 projets  
 +12,8% par rapport à 2021



**Encadrement**  
**6%** dans le bassin *(6% en région)*  
 soit 86 projets  
 +52,6% par rapport à 2021



**Fonctions administratives**  
**5%** dans le bassin *(5% en région)*  
 soit 70 projets  
 +28,3% par rapport à 2021



**Techniciens et employés**  
**1%** dans le bassin *(3% en région)*  
 soit 14 projets  
 -69,1% par rapport à 2021



**Autres métiers**  
**12%** dans le bassin *(15% en région)*  
 soit 163 projets  
 -38,9% par rapport à 2021



TOP 5 DES MÉTIERS DANS LES PROJETS FORMULÉS

	Projets	Dont projets difficiles	Dont projets saisonniers
1 Aides à domicile, aides ménagères, travailleuses familiales	85	78	7
2 Serveurs de cafés, de restaurants et commis	65	24	31
3 Viticulteurs, arboriculteurs salariés, cueilleurs	58	58	50
4 Agents d'entretien de locaux (y compris ATSEM)	51	36	8
5 Maraîchers, horticulteurs salariés	48	30	18

Source : Enquête BMO 2022 - Pôle emploi Normandie / Crédoc



**EN SAVOIR PLUS**

Accès à la page BMO régionale, avec l'ensemble des publications → <https://www.pole-emploi.fr/region/normandie/les-publications-statistiques/les-entreprises-et-emploi/lenquete-annuelle-besoins-en-mai.html>

Accès au requêteur national → <https://statistiques.pole-emploi.org/bmo>

Responsable de la rédaction  
 Frédérique PELLIER

Réalisation  
 Service Statistiques, Études et Évaluation

Pôle emploi Normandie  
 Le Floral – CS 92053  
 90 avenue de Caen 76040 Rouen Cedex 1  
[pole-emploi-normandie.fr](http://pole-emploi-normandie.fr)





ÉCLAIRAGES ET SYNTHÈSES

# ENQUÊTE BESOINS EN MAIN-D'ŒUVRE 2022

## Bassin de Lisieux



34,0% des établissements du bassin prévoient de recruter, en 2022

7 452 projets de recrutement sont émis pour 2022

68% des embauches sont jugées difficiles à pourvoir  
33% des besoins de recrutement sont saisonniers

### ► Propension à recruter

34,0%

des établissements du bassin prévoient au moins une embauche en 2022

(31,1% en région)



En un an, dans ce bassin, la propension à recruter augmente de 3,5 point(s).

### ► Projets d'embauche

7 452

projets d'embauche pour 2022



Le nombre de projets augmente de 20,7% par rapport à 2021 (+1 277 projets).



### Zoom sur les projets d'embauche

#### PROJETS, PAR TAILLE D'ÉTABLISSEMENT

54%	Moins de 10 salariés	(40% en région)
21%	De 10 à 49 salariés	(23% en région)
15%	De 50 à 199 salariés	(19% en région)
10%	200 salariés ou plus	(18% en région)

#### PROJETS, PAR SECTEUR DE L'ÉTABLISSEMENT

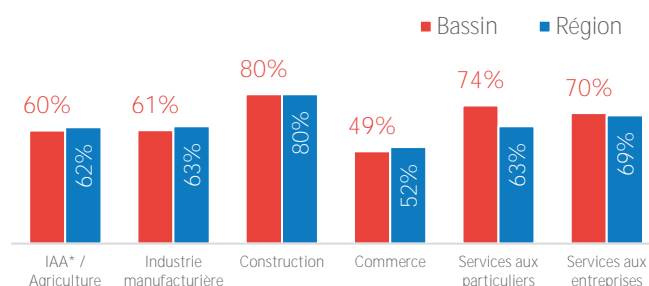


#### Difficultés et saisonnalité

68% des projets sont jugés difficiles à pourvoir

(64% en région) +21 pt(s) en un an

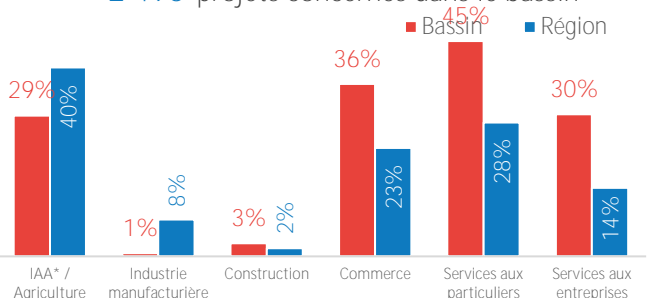
→ 5 085 projets concernés dans le bassin



33% des projets sont à caractère saisonnier

(21% en région) -7 pt(s) en un an

→ 2 495 projets concernés dans le bassin



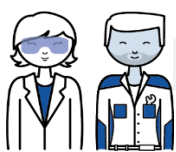
\*IAA : industrie agroalimentaire



**Vente, tourisme et services**  
**54%** dans le bassin *(37% en région)*  
 soit 3 990 projets  
 +15,3% par rapport à 2021



**Social et médico-social**  
**6%** dans le bassin *(14% en région)*  
 soit 437 projets  
 -26,6% par rapport à 2021



**Ouvriers des secteurs de l'industrie**  
**12%** dans le bassin *(12% en région)*  
 soit 867 projets  
 +89,4% par rapport à 2021



**Ouvriers de la construction et du bâtiment**  
**7%** dans le bassin *(9% en région)*  
 soit 532 projets  
 +51,5% par rapport à 2021



**Encadrement**  
**4%** dans le bassin *(6% en région)*  
 soit 310 projets  
 +0,4% par rapport à 2021



**Fonctions administratives**  
**3%** dans le bassin *(5% en région)*  
 soit 220 projets  
 -14,6% par rapport à 2021



**Techniciens et employés**  
**2%** dans le bassin *(3% en région)*  
 soit 127 projets  
 +41,2% par rapport à 2021



**Autres métiers**  
**13%** dans le bassin *(15% en région)*  
 soit 969 projets  
 +47,9% par rapport à 2021



TOP 5 DES MÉTIERS DANS LES PROJETS FORMULÉS

	Projets	Dont projets difficiles	Dont projets saisonniers
1 Serveurs de cafés, de restaurants et commis	860	621	543
2 Cuisiniers	444	377	208
3 Employés de l'hôtellerie	365	284	218
4 Aides, apprentis, employés polyvalents de cuisine (y compris crêpes, pizzas, plonge ...)	332	225	168
5 Aides à domicile, aides ménagères, travailleuses familiales	299	299	42

Source : Enquête BMO 2022 - Pôle emploi Normandie / Crédoc

**EN SAVOIR PLUS**

Accès à la page BMO régionale, avec l'ensemble des publications → <https://www.pole-emploi.fr/region/normandie/les-publications-statistiques/les-entreprises-et-emploi/lenquete-annuelle-besoins-en-mai.html>

Accès au requêteur national → <https://statistiques.pole-emploi.org/bmo>

Responsable de la rédaction  
 Frédérique PELLIER

Réalisation  
 Service Statistiques, Études et Évaluation

Pôle emploi Normandie  
 Le Floral – CS 92053  
 90 avenue de Caen 76040 Rouen Cedex 1  
[pole-emploi-normandie.fr](http://pole-emploi-normandie.fr)







ÉCLAIRAGES ET SYNTHÈSES

# ENQUÊTE BESOINS EN MAIN-D'ŒUVRE 2022

## Bassin de Vire



29,6% des établissements du bassin prévoient de recruter, en 2022

1 755 projets de recrutement sont émis pour 2022

72% des embauches sont jugées difficiles à pourvoir  
21% des besoins de recrutement sont saisonniers

### ► Propension à recruter

29,6%

des établissements du bassin prévoient au moins une embauche en 2022

(31,1% en région)



En un an, dans ce bassin, la propension à recruter augmente de 6,5 point(s).

### ► Projets d'embauche

1 755

projets d'embauche pour 2022



Le nombre de projets augmente de 5,9% par rapport à 2021 (+98 projets).

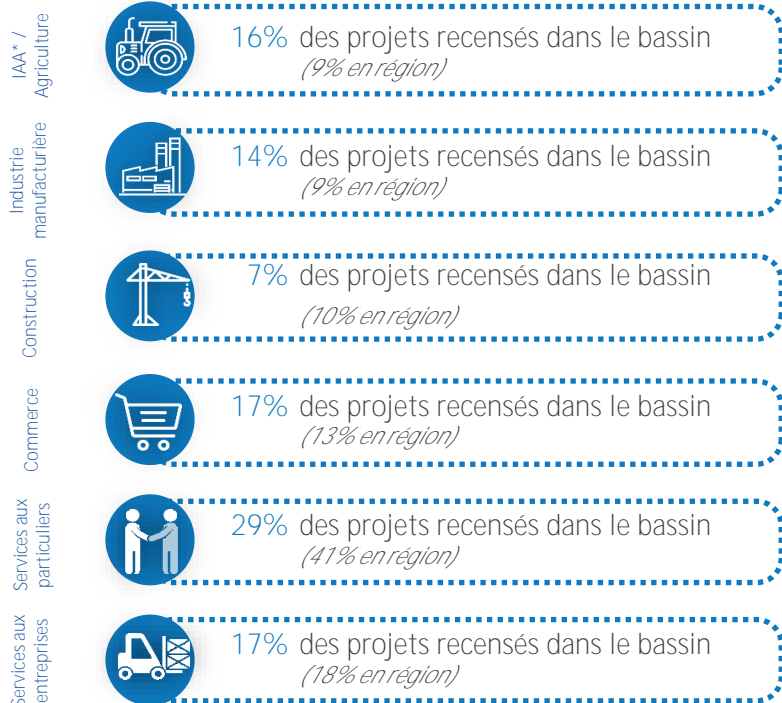


### Zoom sur les projets d'embauche

#### PROJETS, PAR TAILLE D'ÉTABLISSEMENT

33%	Moins de 10 salariés	(40% en région)
26%	De 10 à 49 salariés	(23% en région)
24%	De 50 à 199 salariés	(19% en région)
17%	200 salariés ou plus	(18% en région)

#### PROJETS, PAR SECTEUR DE L'ÉTABLISSEMENT

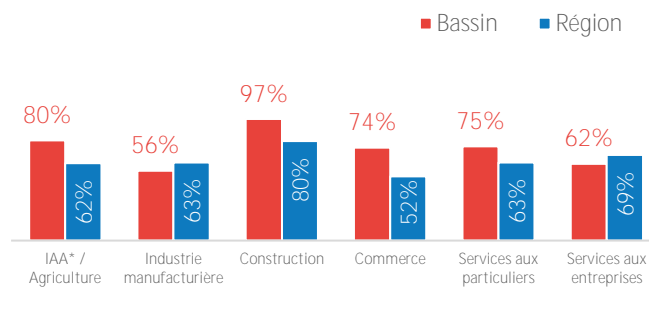


#### Difficultés et saisonnalité

72% des projets sont jugés difficiles à pourvoir

(64% en région) +24 pt(s) en un an

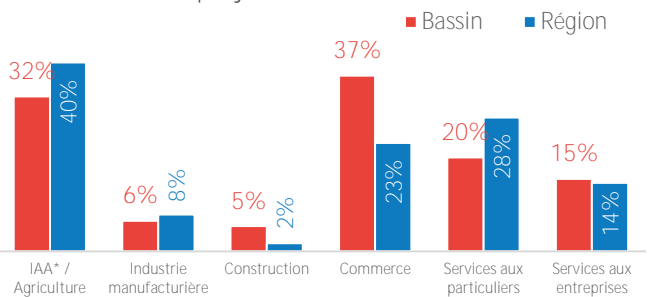
→ 1 272 projets concernés dans le bassin



21% des projets sont à caractère saisonnier

(21% en région) -5 pt(s) en un an

→ 368 projets concernés dans le bassin



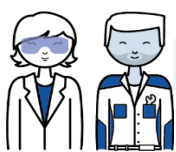
\*IAA : industrie agroalimentaire



**Vente, tourisme et services**  
**33%** dans le bassin *(37% en région)*  
 soit 574 projets  
 -7,9% par rapport à 2021



**Social et médico-social**  
**8%** dans le bassin *(14% en région)*  
 soit 146 projets  
 -38,5% par rapport à 2021



**Ouvriers des secteurs de l'industrie**  
**21%** dans le bassin *(12% en région)*  
 soit 363 projets  
 +70,8% par rapport à 2021



**Ouvriers de la construction et du bâtiment**  
**7%** dans le bassin *(9% en région)*  
 soit 121 projets  
 +14,9% par rapport à 2021



**Encadrement**  
**3%** dans le bassin *(6% en région)*  
 soit 44 projets  
 -32,1% par rapport à 2021



**Fonctions administratives**  
**4%** dans le bassin *(5% en région)*  
 soit 76 projets  
 -18,5% par rapport à 2021



**Techniciens et employés**  
**2%** dans le bassin *(3% en région)*  
 soit 27 projets  
 -24,8% par rapport à 2021



**Autres métiers**  
**23%** dans le bassin *(15% en région)*  
 soit 404 projets  
 +41,9% par rapport à 2021



TOP 5 DES MÉTIERS DANS LES PROJETS FORMULÉS

	Projets	Dont projets difficiles	Dont projets saisonniers
1 Conducteurs routiers et grands routiers	132	99	25
2 Employés de libre-service	105	99	44
3 Aides à domicile, aides ménagères, travailleuses familiales	102	88	31
4 Autres ouvriers non qualifiés de type industriel (préparation matières et prod. industriels...)	70	-	-
5 Ouvriers non qualifiés des industries agro-alimentaires	63	63	25

Source : Enquête BMO 2022 - Pôle emploi Normandie / Crédoc



**EN SAVOIR PLUS**

Accès à la page BMO régionale, avec l'ensemble des publications → <https://www.pole-emploi.fr/region/normandie/les-publications-statistiques/les-entreprises-et-emploi/lenquete-annuelle-besoins-en-mai.html>

Accès au requêteur national → <https://statistiques.pole-emploi.org/bmo>

Responsable de la rédaction  
Frédérique PELLIER

Réalisation  
Service Statistiques, Études et Évaluation

Pôle emploi Normandie  
Le Floral – CS 92053  
90 avenue de Caen 76040 Rouen Cedex 1  
[pole-emploi-normandie.fr](http://pole-emploi-normandie.fr)

